



**TEATR.  
WYBRZEŻE**  
teatr **wybrzeże**

## **WYBRZEŻE: PORTRET**

## **WYBRZEŻE: PORTRET**

01 kwietnia 2017, 08:20

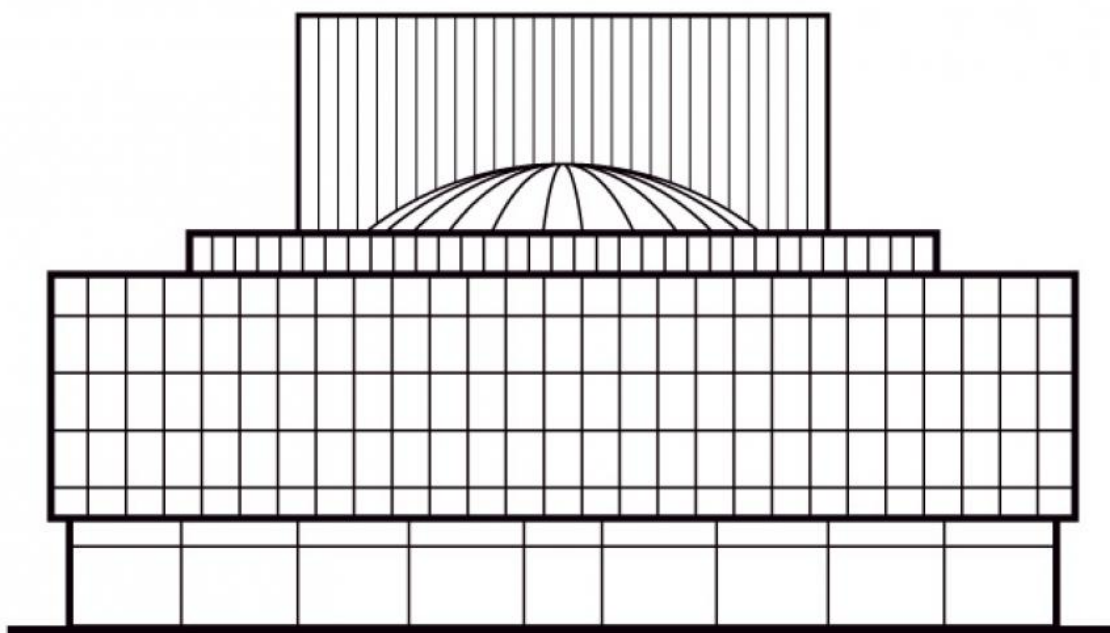
Zapraszamy Państwa do lektury fragmentu artykułu WYBRZEŻE: PORTRET analizującego 10. sezonów teatralnych za dyrekcji Adama Orzechowskiego. Artykuł autorstwa dr Anny Jazgarskiej ukazał się w najnowszym numerze miesięcznika Dialog.

„[...] Przez ostatnie pięć lat Adam Orzechowski znacząco zradycalizował swoją koncepcję prowadzenia najważniejszej na Pomorzu sceny. Nie zrezygnował z łżejszego, bardziej rozrywkowego repertuaru, który bardzo często sam realizuje reżysersko, jednak kolejne jego propozycje mają kształt coraz bardziej wysublimowany i nieoczywisty, jak miało to miejsce chociażby w przypadku PEŁNI SZCZĘŚCIA (2016) z poprzedniego sezonu. Orzechowski przyciąga widza teatralną różnorodnością, często stawia na współczesną klasykę, nie boi się jednak inwestować w teksty nowe, mało znane. Jubileuszowy sezon, przedstawienia Eweliny Marciniak i Anny Augustynowicz, ale i repertuarowe plany, między innymi spektakl poruszający bulwersujący temat wykorzystywania nieletnich w sopockich klubach, pokazują, że Orzechowski stawia na sprawdzonych, lecz nieprzewidywalnych twórców, śmiało, choć nie bez potknięć, wchodzi w przestrzeń publicznej debaty politycznej, społecznej i artystycznej. Dotychczasowe posunięcia Adama Orzechowskiego, ale i sprzyjająca mu, bo zapewniająca względny spokój atmosfera wokół teatru pozwalają bez większych obaw patrzeć w przyszłość gdańskiej sceny, która przez ostatnią dekadę powoli, lecz skutecznie rośnie w siłę. Najbliższe pięć lat jego dyrekcji raczej nie zburzy dotychczas wypracowanej, stabilnej artystycznie, organizacyjnie i finansowo sytuacji Teatru Wybrzeże. Może jednak, biorąc pod uwagę jego wcześniejsze decyzje, przynieść jeszcze sporo artystycznych zaskoczeń.”

Anna Jazgarska

Całość w 3. numerze miesięcznika Dialog

## WYBRZEŻE: PORTRET



---

Teatr Wybrzeże, 80-834 Gdańsk, ul. Św. Ducha 2, tel. [058 301 70 21](tel:0583017021)

.cc-banner.cc-top { font-family: "franklingothic",sans-serif; }