



**TEATR.
WYBRZEŻE**
teatr **wybrzeże**

Teatr Wybrzeże poszukuje pracowników

Teatr Wybrzeże poszukuje pracowników

01 sierpnia 2016, 13:48

Teatr Wybrzeże poszukuje pracowników na stanowisko obsługi widowni w sezonie 2016/2017.

Wymagania:

- *ukończone 18 lat
- *dyspozycyjność
- *punktualność
- *komunikatywność
- *pozytywne nastawienie

Obowiązki:

- *obsługa widowni podczas spektakli i imprez zamkniętych
- *sprawdzanie biletów
- *obsługa szatni
- *udzielanie informacji o Teatrze i repertuarze

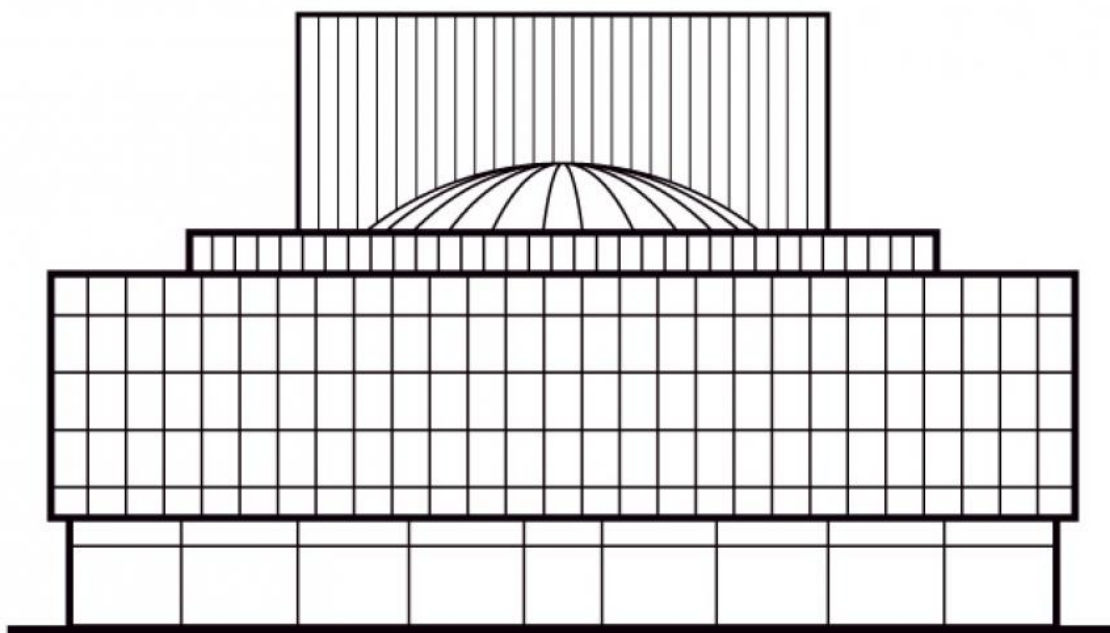
Prosimy o przesyłanie CV w formacie pdf opisanych imieniem i nazwiskiem na adres obsługa.widowni@teatrwybrzeze.pl

Prosimy również o przesłanie klauzuli o treści: Wyrażam zgodę na przetwarzanie moich danych osobowych zawartych w mojej ofercie pracy dla potrzeb niezbędnych do realizacji procesu rekrutacji (zgodnie z Ustawą z dnia 29.08.1997 roku o Ochronie Danych Osobowych; tekst jednolity: Dz. U. z 2002r. Nr 101, poz. 926 ze zm.).

Informujemy, że skontaktujemy się tylko z wybranymi kandydatami.

Na zgłoszenia czekamy do 25 sierpnia 2016 roku.

Teatr Wybrzeże poszukuje pracowników



Teatr Wybrzeże, 80-834 Gdańsk, ul. Św. Ducha 2, tel. [058 301 70 21](tel:0583017021)

.cc-banner.cc-top { font-family: "franklingothic",sans-serif; }