



**TEATR.  
WYBRZEŻE**  
teatr **wybrzeże**

## **Premiera STRATEGII i WHY DON'T YOU LIKE SADNESS**

## **Premiera STRATEGII i WHY DON'T YOU LIKE SADNESS**

22 lipca 2016, 08:00

Dzisiaj o godzinie 20.00 na Scenie Malarnia odbędą się premiery dwóch przedstawień Teatru Dada von Bzdülów: STRATEGII (MIMOWOLNEJ REAKTYWACJI) w reżyserii Leszka Bzdyla oraz WHY DON'T YOU LIKE SADNESS w choreografii Katarzyny Chmielewskiej. Współproducentem spektakli jest Teatr Wybrzeże.

### **O SPEKTAKLU STRATEGIA (MIMOWOLNA REAKTYWACJA)**

Miejsce akcji:

Polska.

Czas akcji:

Czas jest rozpięty pomiędzy to, co było a to, co jest teraz.

Czas się miesza, bo nigdy nie chce być linearny.

Czas się miesza tym bardziej, im więcej wysiłków, by go oswoić.

Akcja:

Spowodowana jest obserwacją historyczno-socjologiczną.

Punk postawił irokeza - strategia clowna.

Człowiek na ulicy wrzeszczy - strategia psa.

Jasiu bawi się w sny i przebudzenia - strategia przetrwania.

**Leszek Bzdyl** o spektaklu: „Dawno, dawno temu, to znaczy 11 stycznia 2003 roku po raz pierwszy

opowiedziałam tę historię. Powiedzmy, że STRATEGIA była wówczas spektaklem apolitycznym. Powiedzmy, że STRATEGIA była wyznaniem oportunisty. Powiedzmy, że wystawianie STRATEGII, do połowy 2005 roku, niosło z sobą urok dojrzałej niedojrzałości. Ta opowieść o Jasiu w błędnym kole doświadczeń, niespodziewanie/spodziewanie w 2005 roku straciła swoją lekkość. W PAŃSTWIE NA PE, czyli tam, gdzie zagubiony jest bohater STRATEGII, obudzono się ze snu pod tytułem: Właściwie, to wszystko jest w miarę dobrze, nieprawdaż? Wróciła Historia, a z nią retoryka bieli-czerni. Zaczęto budować barykadę i pozycjonować przeciwników. W 2005 roku postawiono jedno z najokrutniejszych pytań: Po której stronie barykady jesteś? Czy aby nie tam, gdzie niegdyś stało ZOMO? I to pytanie, które zawisło nade mną w PAŃSTWIE NA PE zmieniło, w moim odczuciu, wymowę spektaklu. STRATEGIA zrymowała się z Polityką. I chcąc być wolnym od TEGO WSZYSTKIEGO wycofałem, w owym 2005 roku, STRATEGIĘ z mojego repertuaru. Ale błędne koło, zakłęte koło Historii, znowu utknęło w glinie i nie mogąc się z tej gliny wydobyć żłobi w ziemi coraz głębszą dziurę. Ostatnio stałe wracałem do opowieści zapisanej w STRATEGII. Zastanawiałem się, czy nie zaryzykować, czy nie wznowić tego spektaklu. Mój bohater byłby już pięćdziesięcioletnim mężczyzną, a jego przemieszczanie się z teraz, które jest snem, w przeszłość, która jest przebudzeniem, byłoby jeszcze dotkliwsze. Koniec końców, podejmuję ryzyko ponownego wejścia do tej samej rzeki. Muszę sprawdzić, czy STRATEGIA, ten one-men-show o próbie przetrwania w ciężkich czasach, spotka się z widownią, podobnie, jak bohater STRATEGII, zagubioną w PAŃSTWIE NA PE?”

#### STRATEGIA (MIMOWOLNA REAKTYWACJA)

Scenariusz i reżyseria: Leszek Bzdyl

Teksty piosenek: Lech Janerka

Muzyka: Blurt

Reżyseria światła: Michał Kołodziej

W spektaklu występuje Leszek Bzdyl.

Premiera: 22 lipca 2016 roku na Scenie Malarnia

Kolejny spektakl: 23 lipca na Scenie Malarnia

Spektakl zalecany dla widzów od 15 roku życia.

Czas: 50 minut (bez przerwy)

Produkcja: Teatr Dada von Bzdülów, Teatr Wybrzeże

We współpracy z Klubem Żak w Gdańsku

Przy wsparciu Urzędu Miasta Gdańska

#### **O SPEKTAKLU WHY DON'T YOU LIKE SADNESS?**

Spektakl jest subtelną podróżą przez labirynt stanów emocjonalnych, którą można porównać do przechodzenia z pokoju do pokoju. Każdy z tych pokoi nasycony jest innym odcieniem i bywa, że wchodząc do jakiegoś z nich odkrywamy nie po raz pierwszy, że jest nam cholernie smutno. Otulamy się tym smutkiem jak kołderką i nie śpieszymy się by spod niej wyjść. Melancholia wywołuje spowolnienie, dzięki któremu możemy z uwagą przyjrzeć się wszystkiemu, a przeżywając ten stan jednocześnie staramy się złapać do niego dystans by móc z nową energią otworzyć kolejne drzwi.

#### WHY DON'T YOU LIKE SADNESS?

Koncept i wykonanie - Katarzyna Chmielewska

Współpraca artystyczna - Anna Steller

Muzyka na żywo - Radek Duda

Światła - Michał Kołodziej

Projekt graficzny - Maciej Salamon

W spektaklu występuje Katarzyna Chmielewska.

Premiera: 22 lipca 2016 roku na Scenie Malarnia

Kolejny spektakl: 23 lipca na Scenie Malarnia

Spektakl zalecany dla widzów od 15 roku życia.

Czas: 50 minut (bez przerwy)

Produkcja: Teatr Dada von Bzdülöw, Teatr Wybrzeże

Przy wsparciu Urzędu Miasta Gdańska

**Teatr Dada von Bzdülöw** - założony przez choreografa i reżysera - Leszka Bzdyla oraz tancerkę i choreografkę - Katarzynę Chmielewską, działa w Gdańsku nieprzerwanie od 1992 roku. Teatr Dada, jako niezależna grupa tancerzy i aktorów, realizuje spektakle w kooperacji z polskimi i zagranicznymi instytucjami kultury (m.in. Teatr Wybrzeże /Gdańsk, Klub Żak /Gdańsk, Dance Advance /Filadelfia, Les Hivernales / Avignon, Teatr im. Gombrowicza/Gdynia, Stary Browar /Poznań, Teatr Nowy /Łódź, Fundacja Nuova /Poznań). Teatr Dada von Bzdülöw zrealizował dotychczas 47 premierowych przedstawień. Z tych, które nie są już w repertuarze, a które pokazywane były z powodzeniem w Polsce i za granicą należy wymienić: NIE BYŁO, NIE BĘDZIE, CZYLI NIE MA, CZYLI NIE MA, MAGNOLIA, DROP DEAD GORGEOUS, KILKA BŁYSKOTLIWYCH SPOSTRZEŻEŃ (A LA GOMBROWICZ), FAKTOR T, LE SACRE. W latach 2000-2007 Teatr Dada związany był ze sceną teatralną Klubu Żak w Gdańsku, gdzie w 2002 roku zainicjował nowy festiwal teatrów tańca i tańca współczesnego pod nazwą Korporacja Tańca. Od 2008 roku Teatr Dada związany jest z Teatrem Wybrzeże w Gdańsku. W repertuarze: ZAGRAJ TO, CZYLI 17 TAŃCÓW O CZYMŚ, CAFFE LATTE, DUETY NIEISTNIEJĄCE, TRANSMIGRAZIONE DI FERMENTI D'AMORE, INTRO. Spektakle poza Polską (2006-2016): Belgia, Cypr, Chiny, Czechy, Dania, Estonia, Finlandia, Francja, Indie, Irlandia, Islandia, Izrael, Korea Południowa, Litwa, Niemcy, Palestyna, Rosja, Rumunia, Słowenia, Szwajcaria, Szwecja, Węgry, Włochy, USA.

**Leszek Bzdyl** (ur. 1964) - tancerz, aktor, reżyser. Profesjonalną karierę rozpoczął we Wrocławskim Teatrze Pantomimy Henryka Tomaszewskiego (1987-90). W latach 1990-1992 związany z Teatrem Ekspresji Wojciecha Misiury. W 1992 wspólnie z Katarzyną Chmielewską założył Teatr Dada von Bzdülöw. Reżyseruje większość przedstawień Teatru Dada, m.in. MAGNOLIA (2002), inspirowane DZIENNIKAMI Witolda Gombrowicza KILKA BŁYSKOTLIWYCH SPOSTRZEŻEŃ (2004), FAKTOR T (2008), LE SACRE (2010), INTRO (2015). Jako reżyser przedstawień dramatycznych zrealizował m.in. CYRANO DE BERGERAC Edmonda Rostanda (Teatr im. H. Modrzejewskiej w Legnicy 2009) oraz ZIELONE ZOO - według autorskiego scenariusza (Teatr OCH w Warszawie 2010). W 2016 wyreżyserował spektakl PUSTKA. PUSTYNIA. NIC. - WARIACJE GOMBROWICZOWSKIE we Wrocławskim Teatrze Pantomimy im. Henryka Tomaszewskiego. Stworzył choreografię i ruch sceniczny do kilkudziesięciu przedstawień na scenach Warszawy (teatry: Narodowy, Rozmaitości, Powszechny, Polski, Studio), Gdyni (Teatr Miejski), Gdańska (Teatr Wybrzeże), Legnicy (Teatr im. H. Modrzejewskiej) i Wrocławiu (Teatr Współczesny). Prowadzi warsztaty taneczne i aktorskie w Polsce i za granicą, m.in. w Anglii, Francji, Czechach, Szwecji, Finlandii, Niemczech, Zimbabwie i USA. Obecnie wykłada w Akademii Teatralnej w Warszawie. Jako aktor wystąpił m.in. w spektaklach Teatru Miejskiego w Gdyni: BURZA Williama Shakespeare'a (Kaliban, reż. Julia Wernio), ŻYCIE JEST SNEM Calderon de la Barca (Clarín, reż. Julia Wernio) oraz w Teatrze Wybrzeże: CHARLIE BOKSEREM (Charlie, reż. Piotr Cieplak). Jest laureatem wielu nagród, w tym Nagrody Miasta Gdańska w dziedzinie kultury (1999), Nagrody Teatralnej Marszałka Województwa Pomorskiego

(2006), nagrody SZTORM ROKU Gazety Wyborczej (2007), Międzynarodowej Nagrody Teatralnej Theatre Pasta - Indie (2007). W 2010 roku otrzymał Odznaczenie Honorowe - Zasłużony Dla Kultury Polskiej (2010).

**Katarzyna Chmielewska** (ur. 1974) - tancerka, choreograf, nauczyciel tańca, dyrektor artystyczna Teatru Dada von Bzdülów. Ukończyła Państwową Szkołę Baletową w Gdańsku (1993). Studiowała taniec współczesny w P.A.R.T.S. w Brukseli (1996-1997). Od 1993 współtworzy wraz z Leszkiem Bzdylem Teatr Dada von Bzdülów. W ramach pracy artystycznej w teatrze prowadzi warsztaty z techniki tańca współczesnego i improwizacji, m.in. coroczne letnie warsztaty choreograficzne Dada Hub w Zatoce Sztuki w Sopocie, realizuje autorskie choreografie, m.in. SO BEAUTIFUL (2002), KARNACJA (2007), FRUU (2011) oraz współtworzy i występuje w większości przedstawień teatru, m.in. MAGNOLIA (2003), KILKA BŁYSKOTLIWYCH SPOSTRZEŻEŃ (2004), FAKTOR T (2008), CZERWONA TRAWA (2009), CAFFÈ LATTE (2009), LE SACRE (2010), DUETY NIEISTNIEJĄCE (2012), ZAGRAJ TO, CZYLI 17 TAŃCÓW O CZYMŚ (2013), TRANSMIGRACIONE DI FERMENTI D'AMORE (2014), INTRO (2015). Regularnie współtworzy spektakle z innymi choreografami m.in. z Roberto Olivaniem (2013), Malgvenem Gerbesem i Davidem Brandstätterem (2014-2016) oraz tworzy ruch sceniczny dla teatrów dramatycznych m.in. CIAŁA OBCE (2012), MADAME BOVARY (2015), SZKARŁATNY PŁATEK I BIAŁY (2016) w reżyserii Kuby Kowalskiego. Laureatka nagród Prezydenta Miasta Gdańska i Marszałka Województwa Pomorskiego za całokształt dorobku i wybitne osiągnięcia artystyczne.

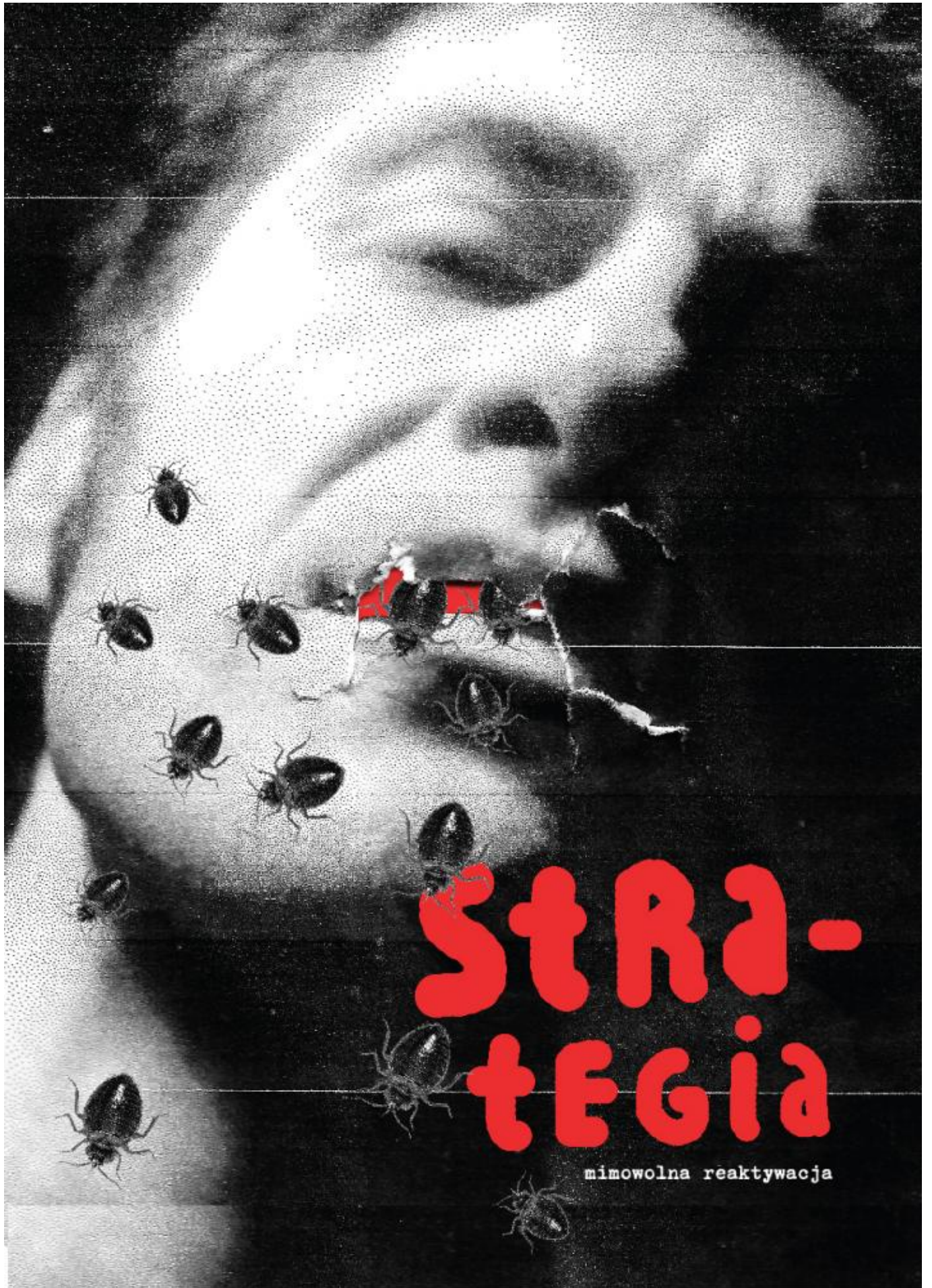


**Zobacz galerię**

**Premiera STRATEGII i WHY DON'T YOU LIKE SADNESS**





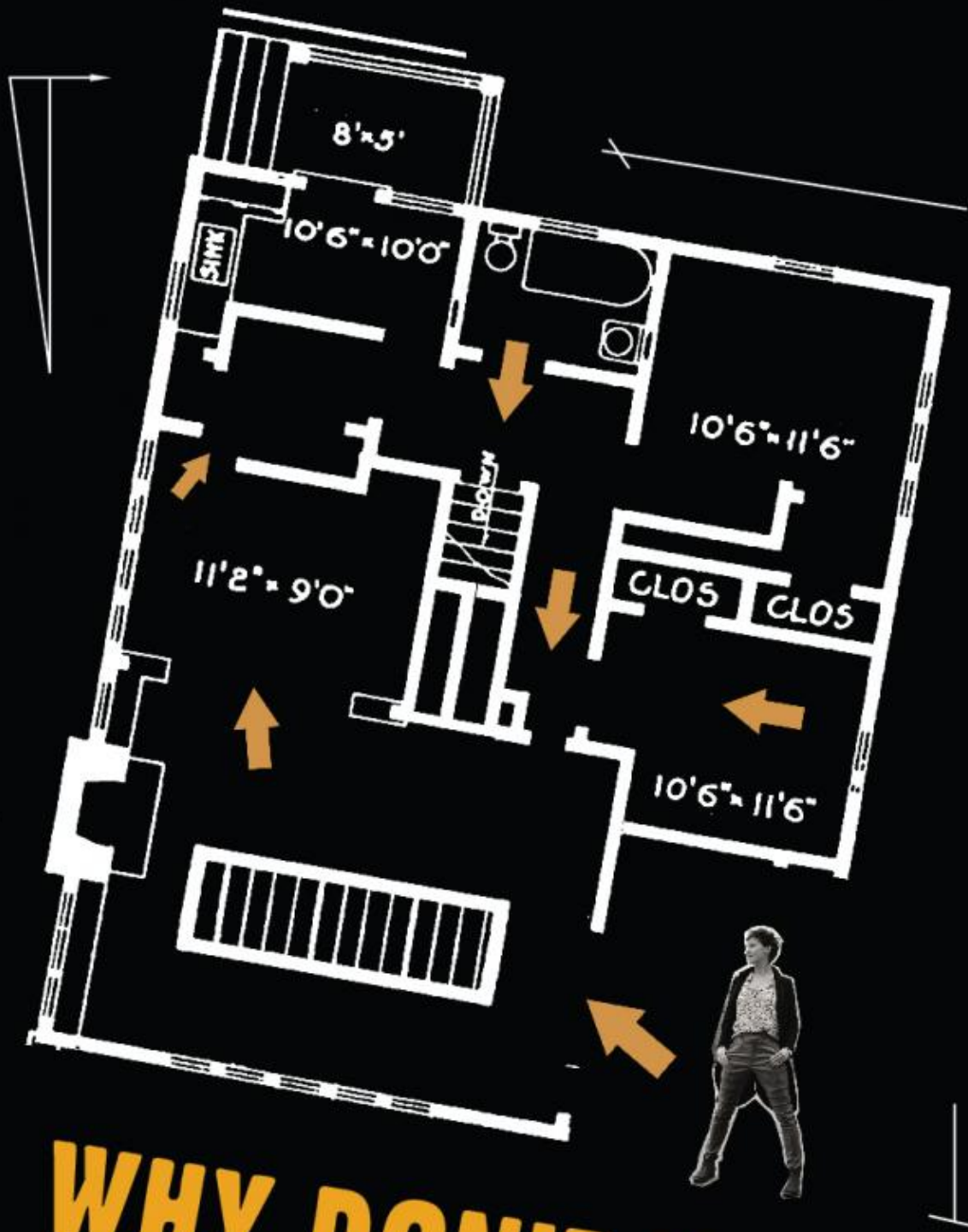


# STRATEGIA

mimowolna reaktywacja







**WHY DON'T YOU  
LIKE SADNESS ?**

Koncept i wykonanie - Katarzyna Chmielewska





---

Teatr Wybrzeże, 80-834 Gdańsk, ul. Św. Ducha 2, tel. [058 301 70 21](tel:0583017021)

.cc-banner.cc-top { font-family: "franklingothic",sans-serif; }