



**TEATR.
WYBRZEŻE**
teatr **wybrzeże**

Komunikat

Komunikat

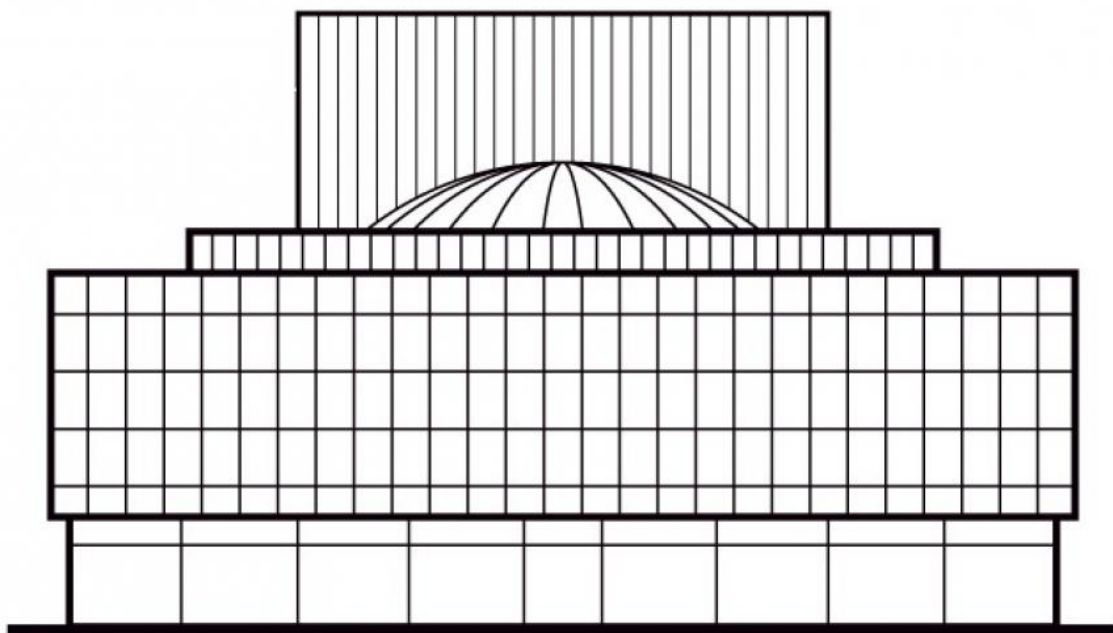
16 marca 2021, 08:00

Z niesmakiem, graniczącym z zażenowaniem, zdumieniem i oburzeniem przeczytaliśmy na portalu e-teatr tekst pana Piotra Wyszomirskiego „Jak napisać recenzję ze spektaklu, o którym wie się za dużo?”, który pod płaszczykiem recenzji przedstawienia LILLI WENEDY jest stekiem pomówień, supozycji i insynuacji.

Zapewne Grzegorz Wiśniewski podejmie stosowne kroki dla obrony swojej prywatności i dobrego imienia.

A Teatr Wybrzeże zapewnia, iż już od wielu miesięcy działają tutaj wdrożone z akceptacją wszystkich pracowników procedury antymobbingowe. Wybrzeże, jak każda instytucja, nie ma obowiązku podawać do publicznej wiadomości informacji o swoich wewnętrznych działaniach ani przebiegu procesów realizacyjnych, konfliktach czy ich braku, burzliwych problemach czy pogodnym błogostanie. Jeśli istnieje taka konieczność mamy od tego rzecznika prasowego i swoje kanały informacyjne.

Komunikat



Teatr Wybrzeże, 80-834 Gdańsk, ul. Św. Ducha 2, tel. [058 301 70 21](tel:0583017021)

.cc-banner.cc-top { font-family: "franklingothic",sans-serif; }