



PRZEBUDZENIE WIOSNY

Frank Wedekind

Mają po 14 lat, ale do życia dopiero się budzą. To nie jest przyjemny proces. Pobudka? to WYBUCH! Frank Wedekind napisał PRZEBUDZENIE WIOSNY w 1891 roku. Zbulwersował krytyków, do premiery nie doszło. Przez piętnaście kolejnych lat cenzura skutecznie się nim opiekowała. Spektakl wystawiony w 1906 roku szokował - bezkompromisowym oskarżeniem ówczesnej obyczajowości, wywyższeniem tematu ludzkiej seksualności, która prowadzić może nawet do tragedii. Dziś tekst już nie szokuje - jednak mimo swoich ponad stu lat - nadal porusza aktualnością.

Grand Prix 36. Festiwalu Szkół Teatralnych w Łodzi.

Spektakl Szkoły Filmowej - Teatru Studyjnego prezentowany w ramach 10. edycji Wybrzeża Sztuki.

Premiera: 05 stycznia 2018

Czas trwania: 1 godz. 40 minut (bez przerw)

Wybrzeże Sztuki

Przekład: Joanna Diduszko

Reżyseria i opracowanie tekstu: Kuba Kowalski

Scenografia i kostiumy: Agata Skwarczyńska

Muzyka: Radek Duda

Reżyseria światła: Damian Pawella

Obsada

Pani Bergmann/ Ilza/ Radca Stiefel/ Knuppeldick/ prof. Zungenschlag

Anna Biernacik

Wendla Bergmann

Karolina Bruchnicka

Melchior Gabor

Adrian Brząkała

Janek Rilow/ Wuj Probst/ Dr. Bausepulver/prof. Zungenschlag

Jakub Gola

Ernest Robel/ Dyrektor Sonnenstich

Patryk Kabała

Marta Bessel/ Pani Gabor/ Pastor Kahlbauch/ prof. Fliegentod

Magdalena Wieczorek

Maurycy Stiefel

Jakub Zając

Thea/ prof. Knochenbruch/ Schnell

Aleksandra Skraba

Mężczyzna w masce

Mirosław Henke

PRZEBUDZENIE WIOSNY

REŻYSERIA I OPRACOWANIE TEKSTU **KUBA KOWALSKI**

PROJEKT JOANNA DIDUSZKO SCENARIUSZ I REŻYSERIA AGATA SKWARCZYŃSKA REŻYSER SCENY DAMIAN PAWEŁŁA MONTAŻ RADOSŁAW DUDA

OSTATNIA ANNA BIERNACKI, KAROLINA BRUCHNICKA, ADRIAN BRZĘKALA, JAKUB GOŁA, PATRYK KABAŁA



PRZEBU DZENIE WIOSNY

NA PODSTAWIE DRAMATU
FRANKA WEDEKINDA

ALEKSANDRA STRONA, MAGDALENA WIECZOREK, JAKUB ZAJĄC

Szkola
Filmowa
w Łodzi



Teatr
Studjny
w Łodzi



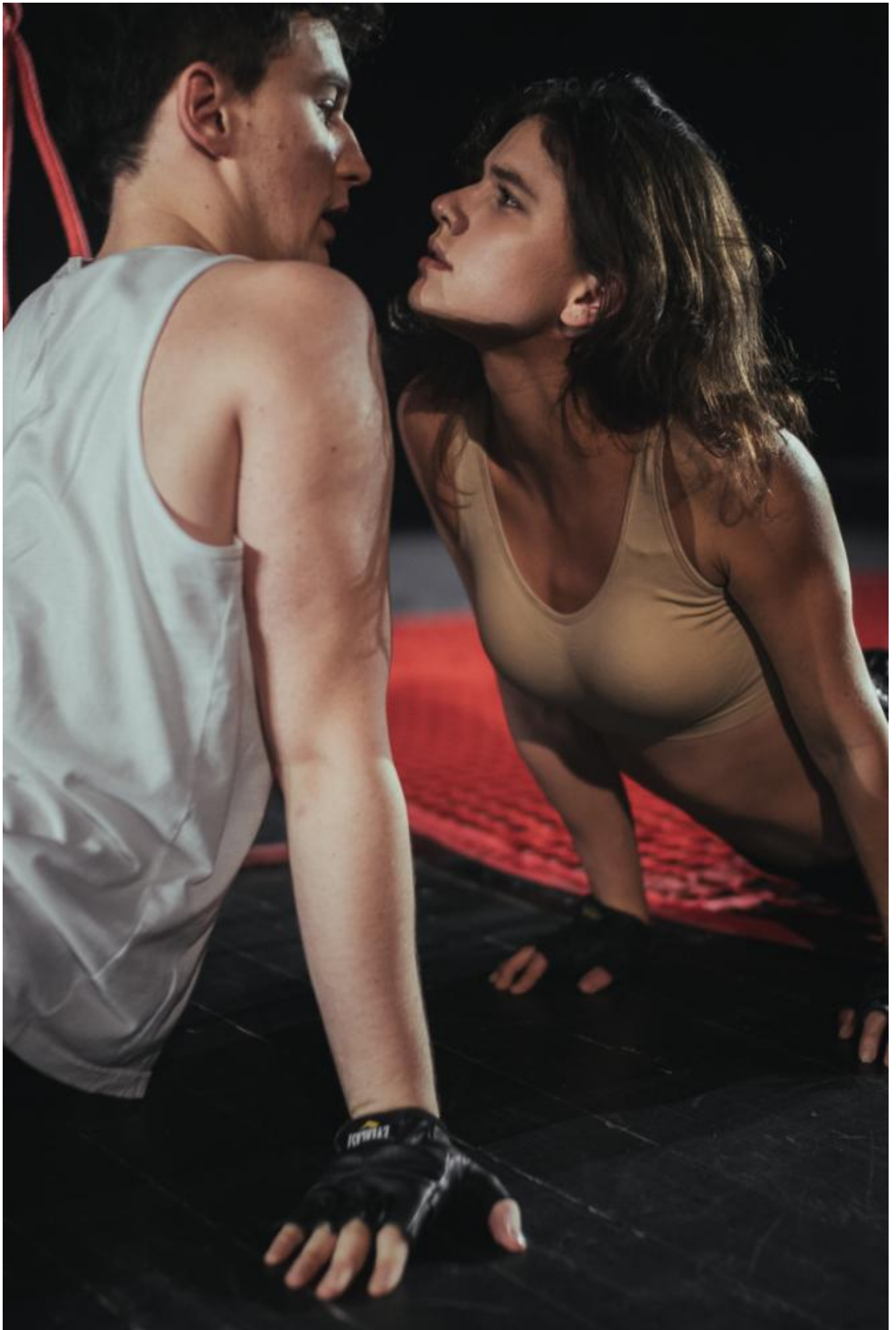
Spektakli dyplomowy studentów Wydziału Aktorskiego

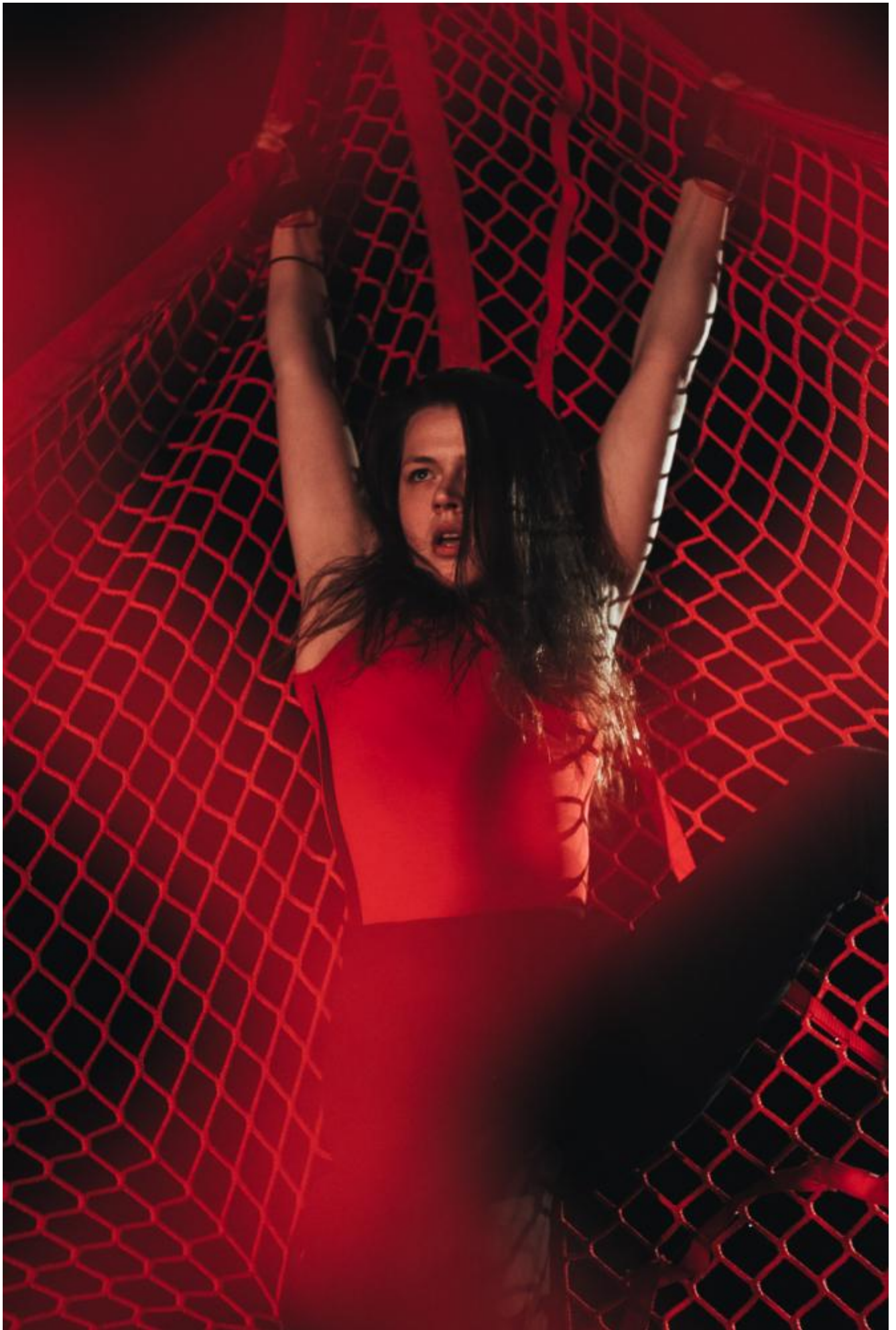


















Teatr Wybrzeże, 80-834 Gdańsk, ul. Św. Ducha 2, tel. 058 301 70 21

.cc-banner.cc-top { font-family: "franklingothic", sans-serif; }