



**TEATR.  
WYBRZEŻE**

teatr **wybrzeże**

## MAGNOLIA

Wyobraźmy sobie kraj w środkowej Europie. Klimat jest tam zmienny. Niekiedy mrozy, niekiedy nieludzkie upały. Wszyscy w tym kraju żyją tak, jakby czekali na coś innego niż akurat jest. Człowiek w tym kraju chciałby zachować spokój ducha, ale albo mu za gorąco, albo za zimno. Albo moczy go deszcz, albo słońce rozmiękcza mózg. I nie ma się co dziwić, że ten człowiek ze środkowej Europy stale wymyśla sobie swoje życie na nowo. I wyobraźmy sobie, że w tym kraju, w środkowej Europie, nie wiadomo dlaczego, rośnie sobie z rzadka Magnolia. Przychodzi miesiąc maj i nagle z gałęzi tego drzewa wyskakują wielkie kwiaty. Zawsze widok tych kwiatów jest niespodzianką dla człowieka z kraju w środkowej Europie. Idzie sobie taki środkowoeuropejski człowiek ulicą, grzany pierwszymi promieniami upalnej wiosny, a tu przed nim Cud!!! Wielkie kwiaty na gołych gałęziach!!! Zachwył. Mięknie mu wszystko w duszy. Gotowy jest kochać i trwać w miłości, troszczyć się o miłość... Nie ma co dodawać, że życie wydaje mu się nagle piękne. Wszystko naraz jest jakieś stabilniejsze, jakieś pełniejsze. Chce mu się żyć tylko tu i teraz, w kraju gdzie kwitnie magnolia!!! Powiedzmy, za dwa dni, mija człowiekowi entuzjazm. Idzie więc tam, gdzie zdarzył się Cud. Ale...

W tym kraju środkowej Europy, ubiegłej nocy, nie wiadomo dlaczego, temperatura spadła poniżej zera... Dochodzi więc człowiek z nadzieją w sercu tam, gdzie zdarzył się Cud, ale tam już tylko gołe gałęzie i jakieś marne resztki, marne i zwiędłe. To bardzo smutna historia.

„Tych dwoje tańczy ze sobą, wobec siebie i przeciwko sobie, odgrywając, to pół nadziei, to w zmieniających się kostiumach, cały termometr uczuć miłosnych, od zimna do gorąca. Odgrywają oni raz nieśmiałe pożądanie, to znów intensywne dręczenie, odpychanie, wabienie i melancholie - Na mistrzowskim poziomie, więcej proszę: Przepięknie!”

Werner Schwerter, Reihnische Post

Produkcja: Teatr Dada von Bzdülöw, Klub Żak/Gdańsk, Wolna Strefa/Warszawa

Spektakl zalecany dla widzów od 16 roku życia.

**Premiera:** 28 sierpnia 2002

**Czas trwania:** 50 minut (bez przerw)

**Reżyseria:** Leszek Bzdyl

**Choreografia:** Leszek Bzdyl

**Choreografia:** Katarzyna Chmielewska

**Muzyka:** Mikołaj Trzaska

**Kostiumy:** Katarzyna Piątek

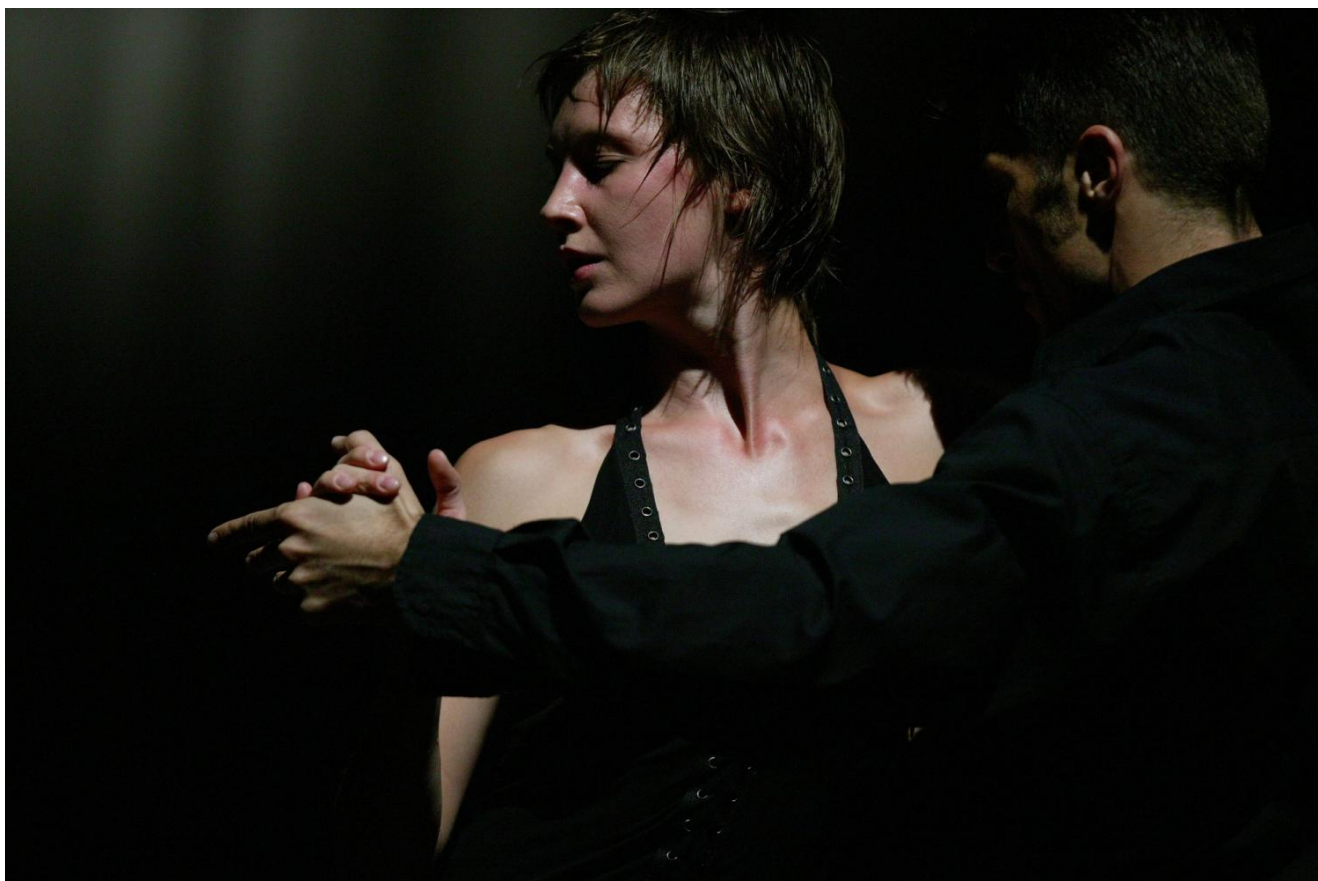
**Światło:** Michał Kołodziej

## **Obsada**

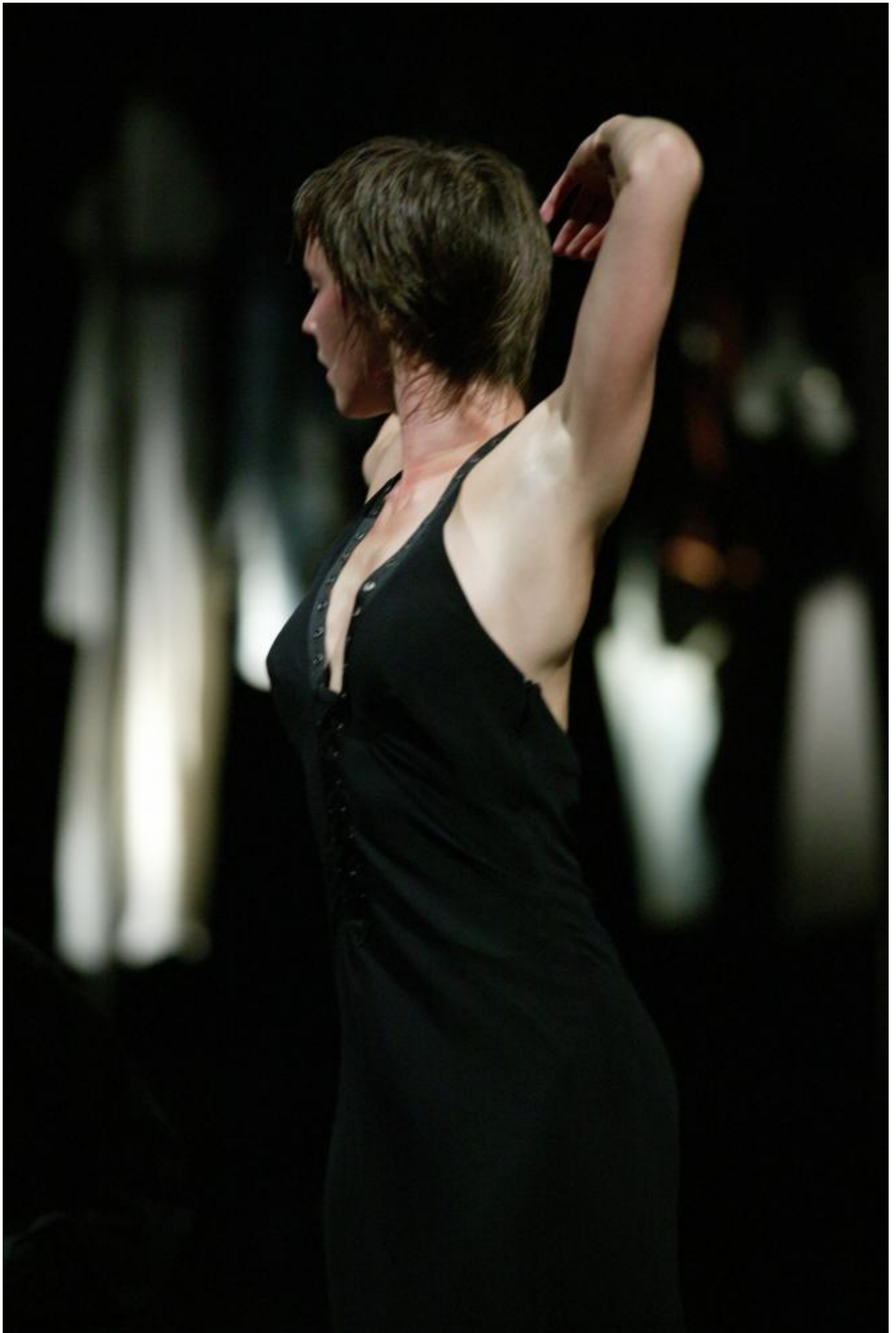
**Leszek Bzdyl**

**Katarzyna Chmielewska**

## **MAGNOLIA**













---

Teatr Wybrzeże, 80-834 Gdańsk, ul. Św. Ducha 2, tel. [058 301 70 21](tel:0583017021)

.cc-banner.cc-top { font-family: "franklingothic",sans-serif; }