



**TEATR.
WYBRZEŻE**
teatr **wybrzeże**

Sylwia Góra

Od 2011 roku aktorka Teatru Wybrzeże.

„Pierwsze, co się z nią łączy, to chyba głos – niski, lekko zachrypnięty, rozpoznawalny od razu, nie do pomylenia z innymi. Może dlatego z początku nie myślała o aktorstwie, marząc o karierze piosenkarki. Może też jemu zawdzięcza, że na trzecim roku studiów zagrała unieruchomioną w inwalidzkim wózku Bertę z NIEMCÓW Leona Kruczkowskiego, a na jeden z dyplomów babcię Eugenię z TANGA Sławomira Mrożka. Potem jednak przyszła szekspirowska Ofelia w HAMLECIE w Teatrze Solskiego w Tarnowie, zagrana nie bez poświęcenia, gdyż była wtedy w zaawansowanej ciąży. Zdążyła jeszcze zagrać tytułową postać w głośnej OFIERZE WILGEFORTIS Piotra Tomaszuka w Towarzystwie Wierszalin, urodziła Kubę i na dłuższą chwilę porzuciła zawód, aby bez reszty oddać się wychowaniu syna. Wróciła najpierw do świata teatru alternatywnego, grając w Sopocie na Scenie Off The Bicz, Stajnia Pegaza, w BOTO. Od dekady w Wybrzeżu, gdzie gra bardzo różnorodne role, szczególnie ceniąc postaci trochę poza wiekiem, jak Tituba w CZAROWNICACH Z SALEM Arthura Millera w inscenizacji Adama Nalepy. Ostatnio nieco powściągnęła swój temperament w NIECZUŁOŚCI, ale wcześniej wydobyła całą ostrość z Rozy w LILLI WENEDZIE, w dodatku z ciałem pokrytym tatuażami. Swoją energią oddaje też sopockiemu BOTO, nie tylko pracując tam jako aktorka, ale też jako członkini zarządu fundacji.”

Jacek Wakar, album TWARZE WYBRZEŻA

Spektakle

INTELIGENCI

Anna

LILLA WENEDA

Roza Weneda, córka Derwida

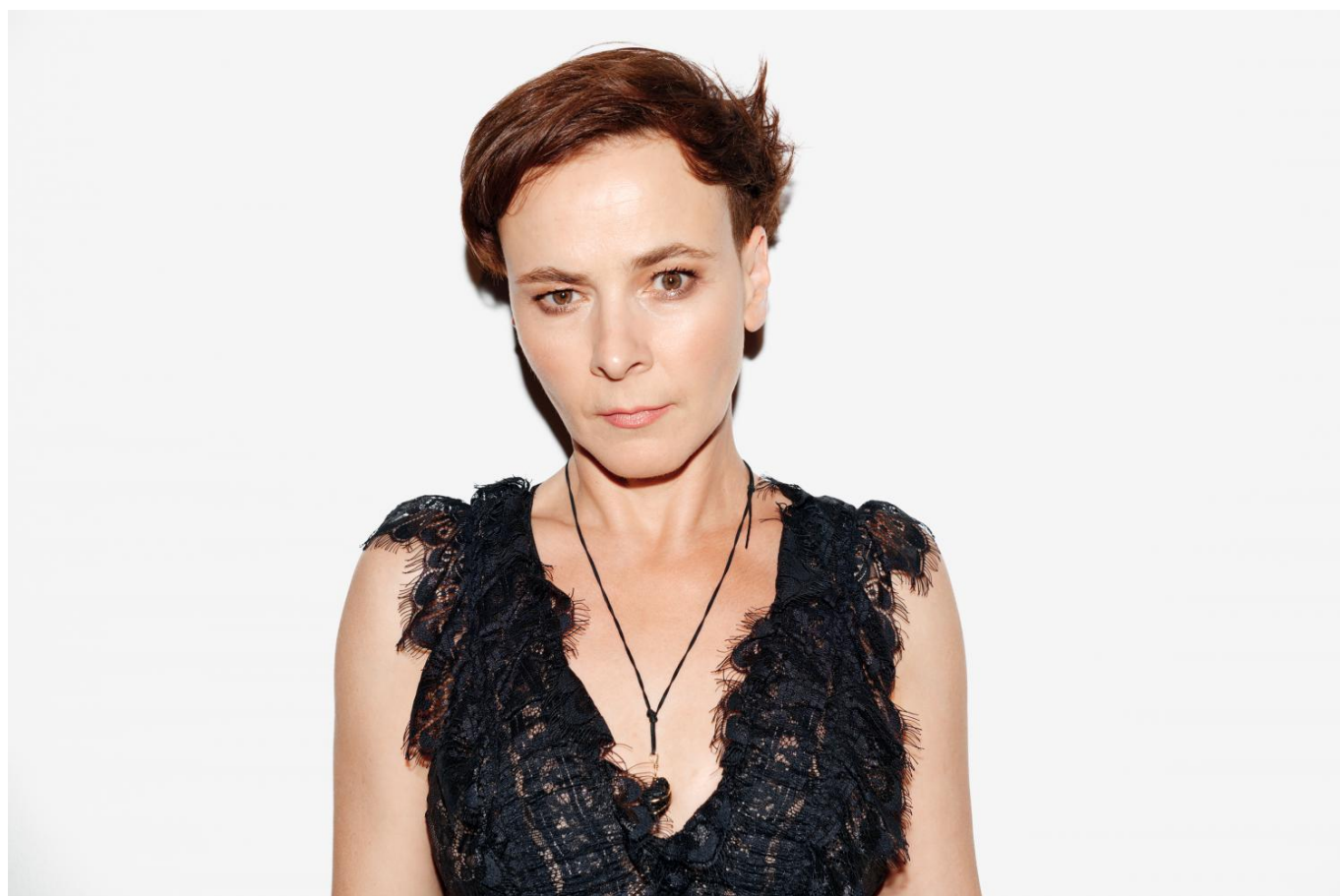
NIECZUŁOŚĆ

Rozela

PUNKT ZERO

TROJANKI

Atena, Apolonia







Teatr Wybrzeże, 80-834 Gdańsk, ul. Św. Ducha 2, tel. [058 301 70 21](tel:0583017021)

```
.cc-banner.cc-top { font-family: "franklingothic",sans-serif; }
```